

山梨

Yamanashi

茨城群馬

秋季限定
5天
JNG5HM

茨城常陸海濱公園・栃木足利花卉公園・
奧多摩秘境(3大靚景)・輕井澤小鎮

9月1日至10月25日生效

逢星期三、六、日出發 ※出發日期以報名時為準

CNN 評選世界 10 大夢幻旅遊景點

CNN 評選日本 31 個絕美景點

夢幻童話村

流水如絲

山梨美酒

【足利花卉公園】

【常陸海濱公園】

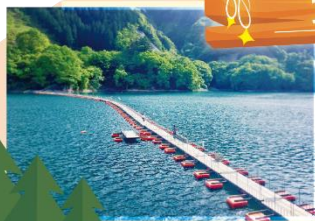
【萌木之村】

【白絲瀑布】

【LUMIERE 酒莊】

奧多摩

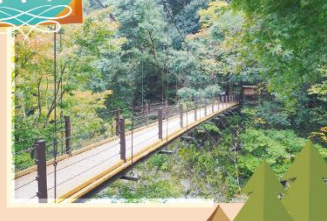
3大
打卡位



奧多摩湖



奧多摩站



冰川小橋

縱橫遊

www.wwpkg.com.hk



立即網上報名!

隨時隨地 更方便更快捷

更快捷·更方便·更全面 電話報名中心

34430880

日本團 按1+1字

賞花名所

CNN 評選【足利花卉公園】

9月為紫薇花；9月上旬至10月下旬為馬櫻丹、睡蓮
10月上旬至11月下旬為鼠尾草。

被 CNN 譽為十大世界夢想旅行目的地，是日本唯一入選景點，一年四季都盛放著不同的花。每年有 100 萬人次以上的觀光客從市內外到訪。1500 株熱帶睡蓮猶如漂浮在水面的花之妖姬，為秋天的來臨鋪陳，還有 500 種類 2500 株玫瑰盛放，帶來不一樣的花園景色。



CNN 評選【常陸海濱公園】

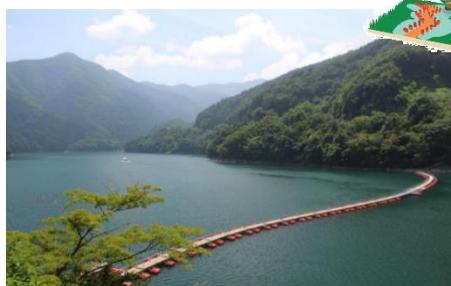
9月上旬至10月下旬為掃帚草；
9月中旬至10月上旬為黃波斯菊；
10月上旬至中旬為大波斯菊。

被 CNN 評選為日本 31 個絕美景點。佔地廣闊的公園劃分為樹林區、草原區、沙丘區、遊樂園區等區域。一年四季都有截然不同的花草和大自然奇觀可觀賞。特別安排乘坐特色觀景火車讓您輕鬆遊覽美景！



離東京最近的世外桃源・秩父多摩國立公園內的「奧多摩」3大秘境

秩父多摩國立公園內的必遊熱點【奧多摩湖】



秩父多摩國立公園是離首都圈距離最近的國立公園，其中的奧多摩湖一年四季的景色都是美不勝收，春天賞櫻；夏天避暑；秋天賞楓；冬天更可以在浮橋上觀雪。是讓人享受「森林浴」的好地方。「森林浴」一詞於 1982 年由日本林業廳所創，目的是讓人遠離城市各種污染並透過放慢身心，用五官感受大自然。來到奧多摩湖當然不能錯過圖中的人氣打卡點「留浦浮橋」，沿着浮橋緩緩漫步享受繁忙生活中的片刻寧靜。

穿越昭和時代的時空列車 車站百選【奧多摩站】



奧多摩站海拔 343 公尺，是 JR 青梅線的終點站。奧多摩站不僅是東京海拔最高的車站，同時也是東京最西面的車站。二層木造建築的車站大樓古樸的外觀依然是 1944 年開業時的模樣。來到這邊的第一刻，就有種穿越時空的錯覺。好像裡面搭乘的是「時空列車」一樣穿過「時光隧道」，把你帶到昭和時代的日本。奧多摩站於 1997 年獲選為「關東車站百選」之一。

森林浴的起點 香之道【冰川小橋】



奧多摩站附近有通往森林浴專用步道的冰川小橋。沿途不僅佈滿赤松樹與杉樹，樹林中更散發出針葉樹的芬芳香味，因此又被稱為「香之道」。此外林中更棲息著各種野鳥以及香港市區罕見的飛鼠。我們特意預留約 1 小時的時間讓你漫遊附近景色，與野生動物一起感受大自然洗滌心靈。



香之道 PDF 地圖
附路段時間，散策路線一目了然！！



輕井澤遊踪

獨一無二顛覆傳統意念【石之教堂】

石之教堂建於1988年，設計師將「石，光，水，綠，樹」之自然界五大元素完美的融入建築中，結合浪漫愛情元素及精確的建築工藝設計，完美合而為一。教堂屋頂石頭和玻璃相互堆砌。石頭代表剛強健壯的男性，玻璃代表柔和細膩的女性，巨大弧形結構，不同的傾斜角度，是設計師為了讓陽光灑落的巧思。水滴聲迴盪在寧靜教堂內，伴隨著兩個人誓言，教堂內充滿感動與祝福。



石之教堂

巨大三角形的屋頂—— 【高原教堂】

在綠林深處佇立著巨大三角形的屋頂和樸素雅緻的木造建築，充滿著溫暖的氣息。

高原教堂也是很多的情侶嚮往舉行婚禮的教堂之一。因為是很個熱門的結婚場地，在婚禮的旺季也許能遇見正在舉行婚禮的情侶。



高原教堂



流水如絲【白絲瀑布】

白絲瀑布上流沒有任何河川，其流水皆為富士山的冰雪溶化而來。頂端傾流而下的水柱如數條白絲流下，每條水流均非常細長，可欣賞從熔岩斷層開始湧出的瀑布流水形出美麗的白色水簾，感受四周林木帶來寂靜的氣氛。



白絲瀑布

樹影搖曳

【輕井澤榆樹街小鎮】

位於淺溪旁的「榆樹街小鎮」內，種植了超過100株巨大春榆樹。在這個樹影搖曳的陽台上，有多間備受當地人喜愛的餐廳，咖啡座及各式商店。沿著淺溪邊的散步道漫步購物，品嚐以輕井澤時令食材烹製的各式異國菜餚。



小鎮大道



家品小店



咖啡小鎮

夢幻童話村【萌木之村】

萌木の村

萌木之村位於山梨縣的清里高原，是一座在森林中被大自然所環抱的歐風小木屋聚落，猶如隱身在森林中的小小童話世界。這裡有將近二十間的木造可愛小屋賣店，分佈在這一片樹林裡。每一間小木屋都在販售著手作商品、雜貨藝品，或是由當地農家所製作的精緻加工品。沿著小路散步其中，享受芬多精的暢快。位在森間深處的還有一座旋轉木馬，更增添了童話般的浪漫氣氛。



山梨美酒【LUMIERE 酒莊】

1885年成立的Lumiere酒莊，釀酒主要以日本本土品種甲州葡萄為主，其餘均以歐洲品種為主。亦是日本少數已經開始進行有機種植的酒莊。安排酒莊見學活動，增長見識。更可購買限定紅酒，如石藏和飲（約2000日圓）。



LUMIERE 酒莊



行程

DAY 1



香港 ✈ 東京 ~ 茨城(位處日本關東東北部, 縣內以盛產納豆、蜜瓜、常陸牛等而聞名。自然花卉景觀豐富。)

早餐	午餐	晚餐	酒店 備註①②
	✈	SHABU SHABU 放題	【茨城県】 土浦 ROUTE INN 鹿嶋 ROUTE INN 鹿嶋 CENTRAL

DAY 2



***CNN評選【常陸海濱公園】(包乘坐特色觀景火車)**(園內種植了接近38種不同類型的花卉, 一年四季都有截然不同的花景和大自然奇觀可觀賞。當中包括玫瑰、浜菊等, 全年都會展現出各具特色的氛圍, 且不可思議的絢麗景色)(9月上旬至10月下旬為掃帚草; 9月中旬至10月上旬為黃波斯菊; 10月上旬至中旬為大波斯菊) 備註④⑥⑦ ~
***CNN 評選【足利花卉公園】**(被 CNN 譽為十大世界夢想旅行目的地, 是日本唯一入選景點, 一年四季都盛放著不同的花)(9月為紫薇花; 9月上旬至10月下旬為馬櫻丹、睡蓮; 10月上旬至11月下旬為鼠尾草) 備註④ ~ **輕井澤溫泉**

酒店內	✓	溫泉料理 或 和洋自助餐	輕井澤 1130 或 輕井澤 GREEN PLAZA
-----	---	--------------------	----------------------------------

DAY 3



白絲瀑布(落差高約 3 米, 寬約 70 米, 瀑布沿著蜿蜒曲折的岩石, 如數百條白絲飛流直下而取其名) ~
輕井澤檜樹街小鎮(臨溪而建, 由 9 棟小木屋組成, 集 14 間商店, 如人氣丸山咖啡、川上庵等, 可悠閒漫步或自行享用美食。亦可 **自行散策前往高原教堂**(日本第一個可以穿著西式白色婚紗舉辦婚禮的教堂)、**石之教堂**(獨一無二顛覆傳統意念, 擁有絕對建築美感的獨特教堂)等) 備註③ ~ **山梨 ~ 萌木之村**(20 間可愛木屋散佈林間, 猶如隱身在森林中的小小童話世界) ~ **石和溫泉鄉**

酒店內	輕井澤 小鎮內自費 (法式美食 CERCLE 蕎麥麵、日本菜 川上庵 尼泊爾料理 SAJIL CAFE LINDEN 等)	溫泉料理 或 和洋自助餐	【石和溫泉】 石和花京溫泉 www.kakyo.co.jp 或 春日居溫泉 www.hotel-kasugai.com 石和溫泉 京水莊 www.kyosuiso.com/
-----	---	--------------------	--

DAY 4



山梨 ~ 135 年歷史【*LUMIERE 葡萄酒莊】(見學約 30 分鐘, 參觀葡萄園、釀造工場、發酵槽、儲藏室, 並可於賣店選購心水紅白酒) 備註⑨ ~
世外桃源森林浴【奧多摩湖】(「離首都圈距離最近的國立公園秩父多摩國立公園, 有如東京人的後花園一樣的世外桃源」)(下車步行前往架在湖面上的浮橋「留浦浮橋」感受自然風光, 行畢全程約 5 分鐘) 備註⑩ ~
關東車站百選【奧多摩站】 ~ 【冰川小橋】(步行往森林浴專用步道, 樹林散發出針葉樹的芬芳香味, 所以稱「香之道」。附近有各段 10 至 20 分鐘的森林浴步道, 地理位置可參考左方的 QR CODE 地圖。我們特意預留約 1 小時的時間讓你漫遊附近景色, 一起感受大自然淨化心靈。) ~ **東京繁華地區**(會因應住宿/晚餐地點而前往不同地區)

酒店內	奧多摩站 附近自費	網燒放題	東京 DOME 或 半藏門 MONTEREY 或 赤坂 MONTEREY
-----	--------------	------	--

DAY 5



台場 PALETTE TOWN(集齊 TEAMLAB BORDERLESS 數碼藝術美術館、MEGA WEB、VENUS FORT 購物城、摩天輪等設施, 可自行前往觀光購物) 備註⑧ ~ **東京 ✈ 香港**

酒店內	VENUS FORT 購物城內 自費	✈	
-----	-----------------------------	---	--

■ 備註

- 如未能入住行程表上之酒店, 將會安排同級或提升更好之酒店。溫泉酒店晚餐, 以酒店當天安排為準。
- 酒店 WIFI 上網服務及收費由酒店提供及公佈為準, 請退房時支付有關上網費用。
- 教堂內不可拍照。如遇教堂舉辦婚禮, 將無法入內參觀。敬請知悉。
- 時花資料只供參考, 盛放視乎天氣有差異。
- 有關旅行團服務費, 請參閱雜項收費一覽表。
- 常陸海濱公園逢星期一休息及逢節日時、改為翌日休息; 如遇休園, 將會改為前往東京德國村, 敬請留意。
- 實際能否參與乘坐以當地安排為準, 或因檢查或天氣而取消, 敬請留意。
- TEAMLAB BORDERLESS 數碼藝術美術館每個月第二及第四個週二休館。入場門票: 15 歲以上為 3200 日圓; 4-14 歲小童為 1000 日圓。當日門票數量有限售完即止。可事先於網上購買: <https://ticket.teamlab.art/order>
- 如遇見學預約滿額, 將改為前往: BELLE-FORET 酒莊 或 其他酒莊, 敬請知悉。
- 行程安排及航班資料以旅團集合資料為準。航班時間以航空公司最終確認為準, 恕不另行通知。行程、膳食內容及住宿次序如有改動, 以當地接待安排為準。✈機票有效期 8 日。請留意團隊價格逢星期二、六有機會調整。故越早報名, 價格優惠越多。
- 如水位過低浮橋可能暫停開放, 敬請知悉。

自費活動項目表, 詳情請瀏覽 <https://goo.gl/2LAefr>



【東京入・東京走】



香港 09:40/10:40/10:35 NH812/JL736/CX520	▶	東京 15:10/16:05/16:05
東京 18:10/18:20/18:30 JL735/NH811/CX505	▶	香港 22:00/22:15/22:25

♥ 縱橫旅安心就是不一樣的旅遊保障, 讓您玩得更稱心!

為了令您享有更完善的旅遊保障, 報名時須購買「縱橫旅安心保險」[基本計劃] (出示有效全年旅遊保險證明除外)

為您獻上不一樣的旅遊保障, 包括: (細則受條款約束)

- 特設「家庭計劃」, 受保子女數目不限
- 受保人因患病而須取消行程, 都可以得到保障(上限 30000 元)
- 延長保障最長至離港前 3 小時及回港後 3 小時止
- 保障行程中之消閒活動, 包括熱氣球、跳傘、滑雪、水肺潛水等
- 保障因恐怖襲擊而引致之「個人意外」及「醫療費用」等索償

如投保「環球尊尚計劃」更能獨享專有保險, 「更改姓名、改期、轉團或保留團費三個月」之額外保障; 而於紅色旅遊警示下, 更可獲得取消或縮短行程之額外保障。(指定團隊除外, 請瀏覽 <https://www.wwpkg.com.hk/info/travel-insurance>) 「縱橫旅安心」由安達保險有限公司 CHUBB 承保

CHUBB

