



YouTube
掃描QR CODE立即收看
睇下機械人酒店幾有趣!

親子

5天
JYB5CH

《九州攻略》福岡長崎・豪斯登堡機械人酒店・
非洲 SAFARI・恐龍館・湯布院 Floral Village

國泰港龍航空

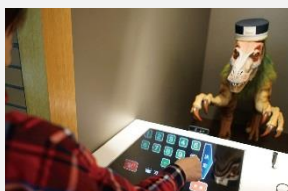
限定出發：7月4, 11, 17, 25日 8月1, 15, 22, 29日

暢玩夏日親子活動

- ★ 保證乘搭國泰港龍・直航福岡往返
- ★ 驚喜安排入住【豪斯登堡機械人酒店】
- ★ 3大親子樂園 & 博物館：
 - 九州迷城・豪斯登堡(包1 Day Pass)
 - 九州自然動物公園【AFRICAN SAFARI】
 - 恐龍館【生命之旅博物館】
- ★ 合格祈願之神社【太宰府・天滿宮】
- ★ 享用全新別府名湯【杜乃湯溫泉】
 - 包露天溫泉庭園・一家大細享受溫泉樂



【九州迷城 豪斯登堡】更入住【機械人酒店】



歐陸美景+刺激娛樂之主題樂園

設大量娛樂設施，可玩最受注的 VR-KING 過山車、VR 反轉笨豬跳等。全新 ADVENTURE PARK【恐龍之森】。日本首個最先端科技【機器人王國】，內有展出及體驗拼砌機械人，更可坐上操控席操縱機械人進行對戰，令你恍如置身於未來。夏季更舉辦日本最大規模的水上樂園【水之王國】。豪斯登堡由6月中旬至7月中旬將會舉辦【百合節】，而7月中旬至8月上旬將可欣賞【向日葵花田】，一於在色彩繽紛的花花世界中，為孩子拍下成長印記。

驚喜安排入住【豪斯登堡機械人酒店】

世界第一間機械人酒店(変なホテル Henn na Hotel)。於2015年開幕，從入住手續、清潔、導覽等一條龍服務全都是由「機械人工」執行，店內有27款不同功能機械人工，共約243台。從Check in開始的恐龍服務員就是很特別的體驗，加上飯店就在豪斯登堡旁，入園輕鬆又快捷。

Check In 知多啲！

Check in 的手續基本上都是自行操作，介面可以切換成中文，再放進護照掃描。確認基本資料完成程序後就會拿到門卡。客房分成了A-F 6棟建築，每一棟建築都只有2層樓。雖然有房卡，但房門也可使用人臉辨識系統，先按SCAN，接著掃描臉部完成後，之後出門都不需房卡喇。床頭有一台平板和一位鬱金香娃娃Tuly，平板可以用來控制室內溫度、照明、設定鬧鐘等等；如果識日文，你更可以跟Tuly對話。

九州自然動物公園 【AFRICAN SAFARI】



包乘搭園內的造型獨特的森林巴士 親手鐵鉗餵飼車外動物

位於大分縣的日本稀有自然動物園，佔地約150萬平方米，約有70種動物。AFRICAN SAFARI 利用6種自然環境(山岳、草原、岩石、叢林、水邊、砂丘)，保持自然的環境放養大部分動物，可以欣賞到動物們的天然生態，如羚羊、斑馬、獵豹、黑熊、長頸鹿、犀牛等等。園內亦有親親小動物的園區，可以親手觸摸不同的小動物，例如貓、狗、小猴子、兔子、試騎馬等等！

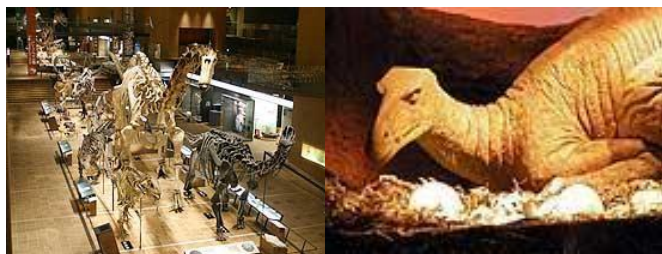
包乘搭園內的造型獨特的森林巴士(全程約50mins)，近距離欣賞獅子、長頸鹿、熊、豹等動物的威風凜凜之姿，每兩位乘客會獲分派一盆食物，有橙、芋頭、鮮肉、蘋果和乾糧等，工作人員會為了解講哪種食物餵給哪種動物，之後利用長鉗餵飼動物，感受動物的野性、生態，十分適合親子同樂。②

貼心提示：請勿把手伸出車身鐵網外及小心隨身物品以免掉出車外。

www.africansafari.co.jp



恐龍館 【生命之旅博物館】



穿越 38 億年去探索古生物之奧秘 必看四大 AGE 展區

博物館分為數個展區，逐步向您與小朋友們介紹地球的歷史、生命的多樣性、自然的能力、日本的文化歷史等等，亦有各種的標本展覽室，以創意新奇的方式展現，讓小朋友學習各種動物的知識。博物館中展示了多個大型恐龍骨架，十分震撼。www.kmnj.jp

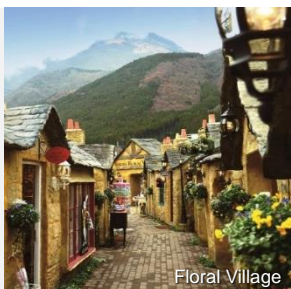
- 1.) 新生代區(6400萬年-現在)：鯨魚、長毛象等哺乳動物出現的年代。跟現代的生物較為接近。
- 2.) 白堊紀區(1億4000萬年前)：利用模型、機械及投影技術，營造白堊紀當時恐龍橫行之景況。
- 3.) 中生代區(2億4000萬年前)：恐龍的全盛時期，展出多個大型恐龍骨架，包括長達三十五米，現存最巨大的恐龍品種梁龍的骨架，及世界上最大的雄性暴龍骨架，非常壯觀。
- 4.) 古生代區(38億-2億5000萬年前)：介紹38億年前地球最早期的生物古代魚及爬蟲類化石。



湯布院溫泉街漫遊



湯布院溫泉街



Floral Village

哈利波特風英式村莊【Floral Village】

湯布院是九州非常有名的溫泉小鎮，跟一般的溫泉小鎮不太相同，湯布院經過悉心打造成十分具有藝術氣息的小鎮，特別受到日本 OL 女士的追捧。自由在湯布院溫泉街上漫遊，可前往 SNOOPY 茶屋、金鱗湖等等。

如風推介湯布院 Floral Village 是以世界最美麗的村莊：英國的 Cotswold 作為藍本而興建，因此散發著濃厚的英式風格，步入村莊內有如誤闖哈利波特的世界。Floral Village 除了有幢幢英式建築，更展示了多輛英式中古汽車，除此之外，湯布院 Floral Village 亦把動畫《魔女宅急便》的場景重現，在湯布院 Floral Village 之中遊客可以到訪女主角琪琪的麵包店，粉絲必到。



貓頭鷹森林

近距離親親貓頭鷹【貓頭鷹森林】



特別推薦 Floral Village 裡的「貓頭鷹森林」，店內重現了接近自然狀態的森林，能讓您近距離欣賞各種各樣、不同種類的貓頭鷹，例如哈利波特中哈利波特飼養的雪梟、身型細小的灰林梟、面部十分有特色的倉梟等等，甚至能親手觸摸與牠們交流、拍照！

※請勿使用閃光燈拍照

合格祈願之神社【太宰府天滿宮】



相傳觸摸牛角會變得聰明

金榜題名、福氣、姻緣圓滿

太宰府天滿宮在日本的地位有如中國的孔廟，每年有超過 700 萬人到此參拜。有許多人在此祈禱學業順利、金榜題名、工作錄取考試及升遷考試順利，而祈求除厄運、招福氣、姻緣圓滿人也不在少數。

一蘭拉麵太宰府分店，特別推出全日本唯一的「合格拉麵」，利用與日文「合格」同音的「五角」形作為拉麵碗。且將湯喝完後，在碗底部還可看見代表考上的「決定」字樣，來到太宰府時記得一定要來吃一碗！

全新別府【杜乃湯】溫泉 RESORT



包露天溫泉庭園・一家大細享受溫泉樂

全新開張的別府杜乃湯溫泉 RESORT 於 2018 年 7 月開張，不但擁有露天風呂與大浴場，更是九州首間擁有露天溫泉庭園「空之湯」的 RESORT。客房使用高級柚木的睡床，客房窗景綠色宜人，群山盡收眼底，另一邊為俯瞰別府街景的客房。

露天溫泉庭園「空之湯」利用別府引以為自豪的湧泉量打造的露天西式庭園風呂，設多種不同的風格：氣泡泉、香泉、涼泉、地獄泉、扇泉等，泉質為單純泉，對腸胃病、壓力造成的疲勞等等有功效。可以穿著泳衣，一家大細在園內悠閒泡湯、休憩，愜意享受新式溫泉樂！

※需穿泳衣遊玩。包 3 次露天溫泉庭園「空之湯」利用券。

嚴選福岡市中心宿泊



福岡天神 MONTE HERMANA

MONTEREY 集團旗下全新酒店，新裝舒適客房，客房免費 Wi-Fi。位於市中心旺區，步行 6 分鐘即達天神購物區，百貨公司(三越、大丸等等)與各式時尚商場林立，選擇之多令人眼花撩亂，集合了流行飾物、時裝、卡通人物產品等人氣商品。可前往 Forver21、SOLARIA STAGE、天神 CORE、天神地下街等等，步行 10 分鐘便可到達中洲不夜天品嚐屋台博多拉麵。



福岡 HILTON 海邊度假城

位於海邊的福岡 HILTON，全部客房都能欣賞到海景。而且酒店十分重視睡眠的舒適度，採用了壓力分散性極佳的席夢思名床。讓客人能舒適的休息。

位於酒店旁邊 FUKUOKA MOMOCHI 是綜合大型購物城，匯集各類時尚商店，還有日式、西式、中式及輕食等不同餐廳。更設電影城和電子遊樂場、現場演奏區、體驗型美術館等等，可以悠閒玩樂。

【福岡入福岡走】		早餐	午餐	晚餐	酒店 備註①②③
	<p>香港 ✈️ 福岡 ~ 別府溫泉鄉 (日本知名溫泉鄉・湧出的溫泉水量居日本首位)</p> <p>♥️細心安排：入住別府全新『杜乃湯』溫泉RESORT，新式合家歡溫泉「露天溫泉庭園・空之湯」(需穿泳衣遊玩)</p> <p>穿著泳衣，一家大細在園內悠閒泡湯、休憩，享受新式溫泉樂，非常愜意！</p> <p>包3次露天溫泉庭園「空之湯」利用券(至22:00，最終入場21:30)。及『杜乃湯』溫泉館內傳統溫泉</p>			<p>溫泉和洋自助餐或溫泉御膳</p>	<p>2018全新別府『杜乃湯』溫泉RESORT</p> <p> 免費客房</p> <p>morinoyu-resort.com</p>
	<p> *九州自然動物公園非洲SAFARI (包乘坐造型獨特的森林巴士)</p> <p>(乘搭園內的造型獨特的森林巴士，近距離欣賞黑熊、獅子、長頸鹿等動物，更可以利用長鉗餵飼動物。園內亦可欣賞到各式各樣的可愛動物，包括小刺蝟、懶猴等等) ⑤</p> <p>~ 湯布院溫泉街漫遊 (自由漫遊充滿藝術氣息的湯布院溫泉街，可前往金鱗湖、SNOOPY 茶屋、其中Floral Village 是以世界最美麗的村莊:英國的 Cotswold 作為藍本而興建，因此散發著濃厚的英式風格，步入村莊內有如誤闖哈利波特世界的世界。特別推薦 Floral Village 裡的「貓頭鷹森林」，能讓您近距離欣賞各種各樣、不同種類的貓頭鷹，甚至能親手觸摸與牠們交流、拍照)~ 豪斯登堡機械人酒店</p>	酒店內	<p>湯布院內自費</p> <p>如風推介：湯布院特色煲仔飯三食</p>	<p>酒店內享用和洋自助餐</p>	<p> 【驚喜安排】</p> <p>豪斯登堡機械人酒店</p> <p>変なホテル Henn na Hotel</p> <p>(房間約 22 m²)</p> <p> 免費客房</p> <p>www.hennnahotel.com</p>
	<p> *九州迷城・「豪斯登堡」(包 1 DAY PASSPORT) (6月中旬至7月中旬【百合節】，7月中旬至8月上旬【向日葵花田】。暢玩日本最大規模的水上樂園【水之王國】。更可玩到各種【VR遊戲】，如VR過山車、反轉笨豬跳等。在ADVENTURE PARK【恐龍之森】中尋找恐龍 DNA 任務解開謎題。園內更有日本首個【機器人王國】，包括餐廳、酒店、博物館，皆由機器人一手為您服務，亦可乘坐古典運河遊船，一邊聽船內的講解，一邊觀賞各種仿照荷蘭風格的街上風光、街景與豪斯登堡的介紹) ③ ~ 福岡</p>	酒店內	<p>豪斯登堡園內自費</p>	<p>SHABU SHABU 放題或日式御膳</p>	
	<p> *恐龍館【生命之旅博物館】(博物館內展示多個大型恐龍骨架標本，亦有展示不同的岩石、化石及各種的生物標本) ⑥</p> <p>~ 福岡運河購物城CANAL CITY (覺肚餓可以到5樓的拉麵競技場品嚐全國有名的拉麵，又可以帶小朋友去B1F有多間人氣卡通人物專門店及玩具店，包括HELLO KITTY、宮崎駿動畫、超人、筋肉人等精品專門店，亦可以前往麵包超人博物館，及姆明CAFÉ，仲有GAP KIDS等兒童服裝品牌，啱晒大人同小朋友！)</p> <p>~ 天神潮流購物區(聚集了一系列時裝店及特色食品店，以及70間以上日本及外國的時尚品牌店。Shopping完覺得餓，步行約10分鐘距離就可以到達中洲不夜天屋台品嚐正宗博多拉面。) ♥️ 推介天神區好去處：「驚喜螃蟹屋」品嚐鮮美蟹放題；「海風土」品嚐又大碟超值刺身；「DAIMYO軟雪糕」獨特雪糕造型IG打卡超上鏡；「SALUT」日本人氣田園風家居雜貨；「靴下屋」日本殿堂級襪子專賣店</p>	酒店內	<p>福岡運河購物城CANAL CITY內自費</p>	<p>天神區自費</p> <p>美食推介：驚喜螃蟹屋、海風土、DAIMYO 軟雪糕</p>	<p>【連泊2晚・福岡市中心】</p> <p>福岡天神</p> <p>MONTE HERMANA</p> <p>(步行至天神旺區只要6分鐘)</p> <p> 免費客房</p> <p>或</p> <p>福岡HILTON臨海度假城</p> <p> 免費大堂</p>
	<p>九州攻略：太宰府・天滿宮 (可前往一蘭拉麵太宰府分店品嚐「合格拉麵」)</p> <p>~ 九州最大型臨海OUTLET「Marinoa City Fukuoka」 (聚集了約170家店舖，如GAP OUTLET、Franc franc BAZAR等，當中包括媽咪至愛的BABIESRUS)</p> <p>~ 福岡 ✈️ 香港</p>	酒店內	✓		

■ 備註

- ①如未能入住行程表上之酒店，將會安排同級或提升更好之酒店；溫泉酒店晚餐，以酒店當天安排為準。如無法安排入住豪斯登堡，將改為入住長崎/九十九島/雲仙溫泉，團名不作更改。
- ②酒店WIFI上網服務及收費由酒店提供及公佈為準，請退房時支付有關上網費用。
- ③豪斯登堡一日遊團入場券包括了豪斯登堡收費區的入場及場內遊樂設施的費用，但不包括免費區及部分園內設施的收費項目，敬請留意。客人可自行選擇是否參與自費活動。豪斯登堡的活動時間、內容、標題只供參考，實際以豪斯登堡公佈為準，敬請留意豪斯登堡之網頁。
- ④行程安排及航班資料以旅團集合資料確認為準。航班時間以航空公司確認為準，恕不另行通知。※ 機票有效期 8 日。行程、膳食內容及住宿次序如有改動，以旅團集合資料/當地接待安排為準。請留意團際價格逢星期二、六有機會調整。故越早報名，價格優惠越多。
- ⑤九州自然動物公園非洲 SAFARI 內的森林巴士，如因當地營運/天氣原因/預約方面的問題而無法安排森林巴士，將以旅遊巴士遊覽同一路線，在旅遊巴士中觀賞動物，屆時不可以打開窗戶及以長鉗餵飼動物。如仍然無法乘坐，將會取消，敬請原諒。
- ⑥生命之旅博物館會不定期清潔館內時休館，屆時將會取消景點及不會退還門票費用，敬請見諒。
- ⑦有關旅行團服務費，請參閱雜項收費一覽表。

自費活動項目表，詳情請瀏覽 <https://goo.gl/2LAefr>



登記會員，盡享優惠

- 儲積分當錢洗
- 專享生日禮遇
- 獨家最新資訊

www.wwpkg.com.hk



出發前 3-5 日就可以 Download

旅團集合資料

下載易

更方便更快捷，隨時隨地Get!

【福岡入・福岡走】直航福



香港 KA380	11:00	▶	福岡	15:40
福岡 KA381	16:40	▶	香港	19:15

♥️ 縱橫旅安心就是不一樣的旅遊保障，讓您玩得更稱心!

為了令您享有更完善的旅遊保障，報名時須購買「縱橫旅安心保險」[基本計劃] (出示有效全年旅遊保險證明除外)

為您獻上不一樣的旅遊保障，包括：(細則受條款約束)

- 特設「家庭計劃」，受保子女數目不限
- 受保人因患病而須取消行程，都可以得到保障(上限 30000 元)
- 延長保障最長至離港前 3 小時及回港後 3 小時止
- 保障旅程中之消閒活動，包括熱氣球、跳傘、滑雪、水肺潛水等
- 保障因恐怖襲擊而引致之「個人意外」及「醫療費用」等索償

如投保【環球尊尚計劃】更能獨享享有保障，「更改姓名、改期、轉團或保留團費三個月」之額外保障；而於紅色旅遊警示下，更可獲得取消或縮短行程之額外保障。(指定團隊除外，請瀏覽 <https://www.wwpkg.com.hk/info/travel-insurance>) 「縱橫旅安心」由安達保險有限公司

CHUBB

CHUBB

登入了解更多保障

