



京都

Kyoto

大阪和歌山

5天  
JKM5XXP

〈關西攻略〉國泰大阪京都・梅田全新宿泊・  
「宇治抹茶街」・嵐山・  
和歌山特色貓咪火車・白濱溫泉

國泰航空公司

天天出發 5月10日至5月31日出發

※出發日期以報名時為準

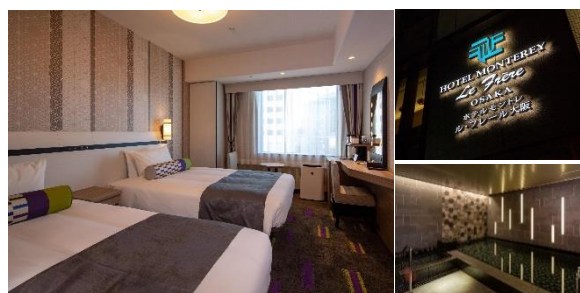
和歌山特色貓咪火車



和歌山最著名的貴志川線，包乘坐特色火車(貴志站至伊太祈曾站)人們爭相到訪的人氣偶像(小玉貓咪站長)。可愛有趣的車廂設計令人樂而忘返。

大阪梅田 MONTEREY LE FRERE  
全新開幕(設有大浴場)型格新酒店

お得



大阪型格新酒店 2018 年 8 月全新開幕，大阪梅田最熱鬧的繁華區中，近 JR 大阪站，阪急梅田站，附近有大丸百貨，阪急百貨，阪神百貨，Grand Front Osaka 等多到數不完的百貨公司。步行約 10 分鐘，方便住客隨時出外購物，晚餐、宵夜各適其適。

縱橫遊

www.wwpkg.com.hk

憑信用卡使用電話留位服務，  
確保團位、團費及優惠保留不變



更快捷・更方便・更全面 電話報名中心

34430880  
日本團 按1+1字



# 人氣行程

## 宇治抹茶街【平等院表參道】抹(茶)迷的朝聖地，100%宇治味道

### 宇治抹茶街 名物手信攻略



### 【日本三大茶】4 必推介【宇治抹茶】之選

全日本最出名盛產高級綠茶之地非京都的宇治莫屬。「宇治抹茶街」之稱的平等院表參道能一次逛盡多家歷史悠久的傳統抹茶老舖。連接日本三古橋宇治橋及世界遺產平等院，更增添一番古色風情。

抹茶街擁有多達 32 間各式各樣的綠茶店舖，茶店、飲食店、和菓子店、雪糕店、咖啡廳等等，讓整條街道散發著陣陣宇治茶的香氣，日本環境省更將此街道認定為「香味風景 100 選」之一，成為抹茶迷必到朝聖之地，就算不喜歡飲綠茶也能感受到其茶香的魅力，選購宇治茶名物手信一條街就能讓人滿足。



#### 1. 「必去」港人至愛【中村藤吉】

中村藤吉是港人較為認識的傳統抹茶老舖之一，因已在香港開設分店。在平等院店就一定要邊欣賞宇治川流邊食原汁原味的生茶果凍。



#### 2. 「必食」超人氣雪糕【MASUDA 茶舗】

受日本電視台訪問，抹茶迷必食推介，超人氣抹茶雪糕，在雪糕面上散佈芳香宇治綠茶粉，特別的口感層次，只需 300 日圓就能在這裡食得到！



#### 3. 「必買」手信之選【伊藤久右衛門】

在宇治市的伊藤久右衛門已經有 200 年歷史，並且沒有分店於香港。難得來到宇治，不妨試下連如風都推介的當店名物宇治甘露，甘香帶甜，絕對手信之選。



#### 4. 「必睇」將軍家御用【上林三入】

創業已有五百年歷史，曾是幕府將軍家御用茶房，店內設有宇治茶資料室，讓遊客了解宇治茶歷史，更可品嚐將軍家御用「初昔」抹茶，約 850 日圓。

## 白濱【漁獲市場】金槍魚解體 SHOW

漁民每天都會捕捉約 1000 條的金槍魚，如機緣巧合遇上漁師表演金槍魚解體 SHOW，可以欣賞到漁師用上了兩把長刀，先將頭部及尾部割下，手起刀落，眨眼間便將 45-50kg 的金槍魚俐落地解體成不同的部分，更可即場供客人選購，品嚐新鮮味美的壽司！



## 白濱【三段壁洞窟】賞洞窟巨浪奇景 (包乘坐專用電梯直達地下洞窟)

三段壁海岸風景由連綿的斷崖組成，斷崖約高海拔 60 米，面向太平洋的斷崖更長達兩公里。乘坐專用的高速專用電梯，只需約 14 秒便可進入 36 米深，約 12 層樓高度的海邊洞窟，於洞內親身感受澎湃巨浪飛濺之氣勢，近距離觀賞這一段海岸奇景。



## 【圓月島】白濱最具代表景點

圓月島是白濱的象徵，是一個南北長約 135 米，東西寬約 35 米的無人島，因受到海浪長年侵蝕，島中央出現一個圓形中空的海蝕洞，因而被稱為圓月島。



# 人氣景點

## 人氣貓咪站長【貴志站】。

原先電鐵貴志川線因虧損連連而打算廢線，終點站的貴志站成為無人車站，但電鐵公司突發奇想，委託車站旁商店所飼養的貓咪「小玉」成為貴志站站長，自此成為人們爭相到訪的人氣偶像。目前小玉站長的職務將會由「二代玉」繼承，繼續支撐貴志站的服務。（※能否見到二代玉以當地安排為準）

乘坐特色火車由貴志站至伊太祈曾站共5個車站，車程約10分鐘。而特色火車有4種：最新推出車廂「梅星號」、小玉貓咪站長車廂、草莓車廂及玩具車廂，可愛有趣的車廂設計令人樂而忘返。



## 京都最受歡迎名勝地【嵐山】

嵐山在8世紀前後，因貴族們在這片土地上玩耍遊船，令田園和竹林的景色逐漸擴大，至今往日的風貌仍然依稀可辨。為悼念天皇而建造的天龍寺被列入世界文化遺產。庭園也被指定為國家特別名勝。



## 細心安排【一整天自由活動】

自由自在安排心水行程



### 日本環球影城®門票

日本環球影城®內有多項

遊樂設施及娛樂活動；

購買各種 EXPRESS PASS 免除排隊之苦，更暢玩環球影城！

上 WWPKG  
訂購啦！

日本各種門票、  
車票、當地一天遊！



## 近鐵 KINTETSU RAIL PASS(於大阪難波上車)

本社可代訂以 1500 日圓購買近鐵 KINTETSU RAIL PASS，可使用近鐵電車和奈良交通巴士前往京都及奈良，於規定的區域自由上下車！而且附帶車票使用指南、利用區域指南圖，對於暢玩大阪、京都、奈良非常方便！近鐵電車規定區域為：難波奈良線（大阪難波～近鐵奈良）、京都線（京都～筒井）、けいはんな線（長田～生駒）、生駒纜車（鳥居前～生駒山上）；奈良交通巴士規定區域為：奈良公園、西之京、法隆寺區域。

除此之外，在 BIC CAMERA 購物結帳時出示此券更可獲得享受免稅和 7% 的折扣優惠（部分商品除外）。有關詳情請瀏覽：  
[https://www.kintetsu.co.jp/foreign/guidebook/pdf/KRP\\_list\\_TC.pdf](https://www.kintetsu.co.jp/foreign/guidebook/pdf/KRP_list_TC.pdf)



無需對換 · 即買即用

## 日本最大百貨公司【近鐵百貨】

Kintetsu 95 折購物優惠券

### 如風購物小貼士



位於阿倍野 HARUKAS 內的近鐵百貨，是目前日本總面積最大的百貨公司，於 3.5 樓國際貴賓之服務櫃台出示護照即可得到 95 折購物優惠券！單筆消費滿 2000 日圓以上即可使用（部份商品除外）！加上部分商品會再有免稅優惠，會比原價平最高 88 折，認真抵買！（提供免稅服務的店家及退稅手續相關規定，請參閱日本大阪近鐵百貨網站公告為準）

### 使用近鐵 KINTETSU RAIL PASS 前往京都、奈良所需時間

由大阪難波站到京都站(46 站) (於大和西大寺站轉車) 可前往清水寺、嵐山等等	約 1 小時 10 分鐘
由大阪難波站到近鐵奈良站(23 站) 可前往東大寺、春日大社等等	約 45 分鐘
由大阪難波站到近鐵郡山站(25 站) (於大和西大寺站轉車) 可前往法隆寺等等	約 40 分鐘

## 【白濱溫泉】享受悠閒 · 【嚴選宿泊】

### 南紀田邊 Harvest Resort



位於和歌山嘅黃金地段，周邊充滿無敵大海同森林，極具大自然氣息！酒店有 187 間裝潢精緻客房，舒適溫馨，部分仲設露台，等你可以望住無敵大海景享受悠閒時光。

<https://www.harvestclub.com/Un/Hotel/Na/>

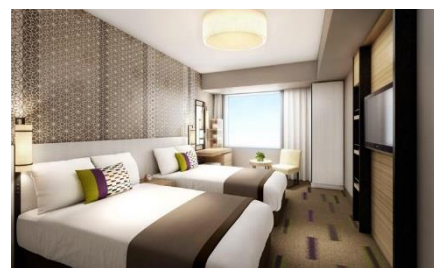
### 全室席夢思床褥 【大阪守口 AGORA】



大阪守口 AGORA 與京阪守口市站直接相連，房內設備齊全，設計高貴簡約。而京阪百貨就位於酒店的對面，十分方便前往購物。

[www.hotelagora-moriguchi.com](http://www.hotelagora-moriguchi.com)

### 【指定日子提升↑】 大阪梅田 MONTEREY LE FRERE



2018 年 8 月 27 日正式營業的 MONTEREY LE FRERE 大阪位於梅田，由大阪站或梅田站只需步行 5 分鐘即可到達，盡佔地理優勢，方便住客隨時出外購物。

[www.hotelmonterey.co.jp/en/lefrere\\_osaka/](http://www.hotelmonterey.co.jp/en/lefrere_osaka/)



## 行程

	早餐	午餐	晚餐	酒店 備註①②
 <b>DAY 1</b> 香港 ✈️ 大阪 ~ <b>和歌山臨海溫泉</b> (日本著名三大古泉之一, 三面環海, 一邊聽海浪聲一邊享受純天然的溫泉) (※如乘搭國泰名古屋入・大阪走的航班, 行程行走及酒店的次序將會順序更變。) 		 航機上	會席料理 或 和洋 自助餐 或 溫泉御膳	南紀田邊HARVEST RESORT 或 古賀乃井溫泉Resort & SPA  免費客房 白濱SEASIDE溫泉
 <b>DAY 2</b> <b>圓月島 ~ *三段壁洞窟</b> (包入場乘坐專用電梯直達離地面36米洞窟, 近距離觀賞澎湃巨浪的壯觀景象, 令人嘆為觀止) ~ <b>千疊敷 ~ 漁獲市場</b> 備註⑨ ~ <b>*和歌山特色火車(貓咪站長的貴志站 ~ 伊太祈曾站)</b> (貴志站到伊太祈曾站共5個車站, 車程約10分鐘。於貴志站可欣賞人氣貓咪站長, 而特色火車有4種:最新推出車廂「梅星號」、小玉貓咪站長車廂、草莓車廂及玩具車廂, 可愛有趣的車廂設計令人樂而忘返)備註⑩	酒店內	日式御膳	✓	【連泊2晚】 大阪守口AGORA  免費客房 <a href="http://www.hotelagora-moriguchi.com">www.hotelagora-moriguchi.com</a> 或 大阪PLAZA  免費客房 <a href="https://plazaosaka.com/">https://plazaosaka.com/</a>
 <b>DAY 3</b> <b>【全日大阪梅田/神戶自由活動】:</b> 可自由前往 <b>日本環球影城®</b> (可代訂門票)或前往大阪市內 心齋橋購物城 ~ 美國村 ~ 歐洲街 ~ 道頓堀美食街(入住大阪守口AGORA可從守口站乘坐到京橋站轉車到淀屋橋再到心齋橋購物城, 約20至25分鐘)或 神戶TOR ROAD ~ 北野工房之町(從三宮站下車約步行10分鐘)(北野工房之町的燃點後可成香薰火柴專門店、特色帽子工房、以神戶為主題的墨水文具Kobe INK物語是如風推介, 如風亦推介TOR ROAD上的歐洲進口古董鈕扣店Roll o、日本第一早餐麵包屋Sweet & Bakery LePan及美味兼抵食的法式8道菜晚餐L'ami) <b>♥上 WWPKG 訂購各種交通券及當地享樂啦!</b> 日本環球影城®門票、近鐵KINTETSU RAIL PASS、Osaka 1day pass 及 Yokoso Osaka Ticket 也可訂購日本環球影城® 各種 EXPRESS PASS, 免除排隊之苦, 更快暢玩環球影城! 備註⑧ (兌日圓匯率以購買當天為準。) 	酒店內	~	~	【指定日子提升↑】 2018年8月全新 <b>MONTEREY LE FRERE大阪</b> (設有大浴場)備註⑩  免費客房 <a href="http://www.hotelmonterey.co.jp/en/lefrere_osaka/">www.hotelmonterey.co.jp/en/lefrere_osaka/</a> 或 <b>神戶ANA CROWNE PLAZA</b>  免費客房 或 <b>京都東急</b>  免費客房 <a href="http://www.kyoto-h.tokiyuhotels.co.jp/">www.kyoto-h.tokiyuhotels.co.jp/</a>
 <b>DAY 4</b> <b>京都 ~ 宇治抹茶街【平等院表參道】</b> (如風推介宇治抹茶, 一次逛盡多間宇治茶傳統名舖, 位於宇治橋及世界遺產平等院之間, 固落車後需步行約5-10分鐘)備註⑪ ~ <b>暢遊嵐山</b> (可自由前往 <b>竹林小路</b> 跟 <b>天龍寺外苑</b> 感受嵐山的靈氣與古韻風情) ~ <b>渡月橋</b> (欣賞與嵐山優美風景構成如畫景緻) ~ <b>嵐山和風老舖 ~ *世界文化遺產【仁和寺】</b> (以往日本天皇居住修行的寺廟)(可自行購票前往御殿參觀, 約500円) ~ 大阪/名古屋/神戶 <b>傍晚時分可以自由前往大阪/名古屋/神戶, 選擇心水行程及食肆:</b> 京阪百貨購物中心(如入住大阪)或 名古屋「榮」地下街(如入住名古屋)或 神戶HARBOR LAND (如入住神戶)	酒店內	✓	~	大阪守口AGORA  免費大堂 或 神戶ANA CROWNE PLAZA  免費客房 或 名古屋 SUNROUTE PLAZA
 <b>Days 5</b> <b>關西 FACTORY OUTLET</b> (店舖數量超過 200 間, 只要來到這裡, 幾乎你想要的東西全部都找得到) ~ 大阪 ✈️ 香港 <b>長島三井 OUTLET</b> (剛完成擴建的長島 OUTLET 擁有 320 間專賣店, 即成為 <b>全日本最大的 OUTLET!</b> 更有 100 家新店進駐, 逛起來特別有新鮮感, 例如: CIAOPANIC、松本清等等) ~ 名古屋 ✈️ 香港	酒店內	全100種類以上 日式網燒 放題 備註⑦	 航機上	

## ■ 備註

- 如未能入住行程表上之酒店, 本社將會安排同級或提升更好之酒店; 溫泉酒店晚餐, 以酒店當天安排為準。
- 行程安排及航班資料以茶會時確認為準。航班時間以航空公司最終確認為準, 恕不另行通知。行程、膳食內容及住宿次序如有改動, 以茶會資料/當地接待安排為準請留意團隊價格逢星期二、六有機會調整。故越早報名, 價格優惠越多。
- 有關旅行團服務費, 請參閱雜項收費一覽表。
- 酒店WIFI上網服務及收費由酒店提供及公佈為準, 請退房時支付有關上網費用。
- 依行程順序及漁市場休息日前往黑潮漁市場或Tore Tore 漁市場。
- 大浴場的開放時間為 06:00-11:00、17:00-24:00。
- 因住宿或航班原因, 第五天午餐日式網燒將會安排行程中另一時間享用, 膳食內容、種類則以當地安排為準。當地安排為準。
- 行程及住宿次序可能有改動, 令前往日本環球影城日子有變, 敬請留意。如因此導此無法如期使用EXPRESS PASS, 本社不會作任何賠償, 懇請見諒。
- 依行程順序及漁市場休息日前往黑潮漁市場或Tore Tore 漁市場。
- 貴志站貓咪站長一職由「二代玉」代任, 二代玉於不定期休息, 能否見到二代玉或其他當地安排為準; 當日乘搭的火車種類視乎當地安排, 火車約30分鐘一班, 如無特色火以普通火車代替。
- 如未能前往平等院表參道(交通/天氣/人潮等等原因)將會改為前往清水二年坂、三年坂

## 【大阪入大阪走 / 大阪入名古屋走 / 名古屋入大阪走】

香港 07:50/10:20 CX562/ CX506	▶	大阪 12:35/15:10
香港 08:50/10:10 *CX530 / CX536	▶	名古屋 15:35/15:05
大阪 15:40 / 18:00 CX595 / CX507	▶	香港 18:40/ 20:55
名古屋 16:10/16:40 CX539/ *CX531	▶	香港 19:20/ 21:55

自費活動項目表, 詳情請瀏覽 <https://goo.gl/2LAefr>



**登記會員, 盡享優惠**  
儲積分當錢洗, 尊享生日禮遇, 洞悉最新資訊  
[www.wwpkg.com.hk](http://www.wwpkg.com.hk)



## ♥縱橫旅安心就是不一樣的旅遊保障, 讓您玩得更稱心!

為了令您享有更完善的旅遊保障, 報名時須購買「縱橫旅安心保險」[基本計劃] (出示有效全年旅遊保險證明除外)

為您獻上不一樣的旅遊保障, 包括: (細閱上條款約束)

- 特設「家庭計劃」, 受保子女數目不限
- 受保人因患病而須取消行程, 都可以得到保障(上限 30000 元)
- 延長保障最長至離港前 3 小時及回港後 3 小時止
- 保障旅程中之消閒活動, 包括熱氣球、跳傘、滑雪、水肺潛水等
- 保障因恐怖襲擊而引致之「個人意外」及「醫療費用」等索償

如投保【環球尊尚計劃】更能獨享專有保障, 「更改姓名、改期、轉團或保留團費三個月」之額外保障; 而於紅色旅遊警示下, 更可獲得取消或縮短行程之額外保障。(指定團隊除外, 請瀏覽 <https://www.wwpkg.com.hk/info/travel-insurance>) 「縱橫旅安心」由安達保險有限公司 CHUBB 承保

## CHUBB

登入了解更多保障

