

九州親子攻略

JYB5KUCH

【九州攻略】

〈熊本直航〉天草海豚觀覽船・非洲自然動物 SAFARI・湯布院 Floral Village・水果園・親子樂園 5 天

JYB5KUCH・暑假行程：7月23、30日；8月13、20日出發

暢玩 4 大親子活動・親親小動物



AFRICAN SAFARI



天草海豚觀覽船



貓頭鷹森林

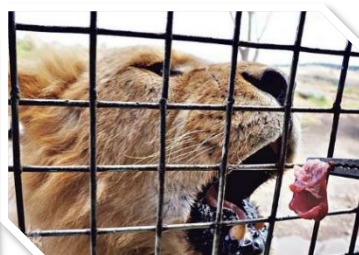
九州自然動物公園【AFRICAN SAFARI】

是位於大分縣的日本稀有野生動物園，佔地約 150 萬平方米，約有 70 種動物。AFRICAN SAFARI 利用 6 種自然環境(山岳、草原、岩石、叢林、水邊、砂丘)，保持自然的環境放養大部分動物，可以欣賞到動物們的生態，如羚羊、斑馬、獵豹、黑熊、長頸鹿、犀牛等等。

園內亦有親親小動物的園區，可以親手觸摸不同的小動物，例如貓、狗、小猴子、兔子、試騎馬等等！



造型獨特的森林巴士



利用長鉗餵飼動物

包乘搭園內的造型獨特的森林巴士(全程約 50 分鐘)，近距離欣賞獅子、長頸鹿、熊、豹等動物的威風凜凜之姿，每兩位乘客會獲分派一盆食物，有橙、芋頭、鮮肉、蘋果和乾糧等，工作人員會為了講解哪種食物餵給哪種動物，之後利用長鉗餵飼動物，感受動物的野性、生態，十分適合親子同樂。備註①

貼心提示：請勿把手伸出車身鐵網外及小心隨身物品以免掉出車外
詳情請瀏覽：www.africansafari.co.jp

九州攻略：

【天草海豚觀覽船】99% 遇見率 近距離觀賞野生海豚

99%
遇見率



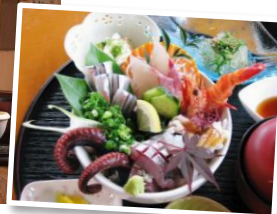
天草的海域位於明海峽和早海峽之間，海域既清淨無污亦沒鯊魚，且又多魚餌，所以約有 200 多尾野生海豚樂於聚居。航程約一小時，出航 5-10 分鐘即達海豚出沒的熱點，全年不分季節 99% 能觀賞可愛聰明的野生海豚，要是海豚心情愉快，不但能近距離觀賞，更有可能親手觸摸牠們！

九州攻略：

品嚐天草名物【天草海鮮丼】



縱橫遊職業旅遊玩家
杜如風 誠意推介



圖片只供參考，海鮮丼內容會因店舖安排而有所不同

因為天草的海域水質清淨無污，而且少有天敵，因此漁獲種類繁多，再加上店舖每天取得最新鮮漁獲，海鮮丼色彩鮮豔繽紛，賞心悅目，刺身鮮甜味美，不論什麼刺身都表現出色，為您帶來最滋味享受！另外，天草的檣扇貝十分有名，手心般大的貝殼有不同的七彩顏色，如有興趣可以自行購買品嚐！

九州攻略：哈利波特風英式村莊【Floral Village】 近距離親親貓頭鷹【貓頭鷹森林】

湯布院是九州非常有名的溫泉小鎮，跟一般的溫泉小鎮不太相同，湯布院經過悉心打造成十分具有藝術氣息的小鎮，特別受到日本 OL 女士的追捧。而九州攻略·**如風推介的湯布院 Floral Village** 是以世界最美麗的村莊：英國的 Cotswold 作為藍本而興建，因此散發著濃厚的英式風格，步入村莊內有如誤闖哈利波特的世界。Floral Village 除了有多幢英式建築，更展示了多輛英式中古汽車，除此之外，湯布院 Floral Village 亦把動畫《魔女宅急便》的場景重現，在湯布院 Floral Village 之中遊客可以到訪女主角琪琪的麵包店，粉絲必到。



近距離親親貓頭鷹 · 哈利波特風【貓頭鷹森林】

特別安排前往「貓頭鷹森林」，店內重現了接近自然狀態的森林，能讓您**近距離欣賞**各種各樣、不同種類的貓頭鷹，例如哈利波特中哈利波特飼養的雪梟、身形細小的灰林梟、面部十分有特色的倉梟等等，甚至能**親手觸摸與牠們交流、與牠們合照**！

※請勿使用閃光燈拍照。



要溫柔 D
用手背摸我呀！

其他湯布院好推介：

如風推介【爆彈燒】比章魚燒 8 倍



章魚燒是日本眾所皆知的人氣小吃之一，不過你有聽過「爆彈燒」嗎？爆彈燒大約是一般章魚燒的 8 倍大，和一般的章魚燒不太一樣，內餡偏向大阪燒和文字燒的食材，除了蛋之外還有各式豐富的野菜，不用擔心過於肥膩！爆彈燒在口味上相當的多樣，約有 15 種口味，包含了像是起司、泡菜和明太子等。爆彈燒上放了許多的柴魚片、淋上日式蛋黃醬、照燒汁，爆彈燒的外皮酥脆內餡豐富，一口咬下後真的會讓人停不下來！

人見人愛【SNOOPY 茶屋】



湯布院的 SNOOPY 茶屋是全球第一間的 SNOOPY 茶屋，以濃厚和風味的建築，打造成日式茶屋風格，融合 SNOOPY 主題，令喜歡 SNOOPY 欲罷不能！茶屋的部份分成三個區域，分別是販售軟雪糕的戶外小屋、SNOOPY 周邊商店和室內茶屋三大區域。室內茶屋提供 SNOOPY 的主題套餐、甜點、飲品等等；SNOOPY 周邊商店販賣不少本店限定的 SNOOPY 商品與土特產，粉絲絕對不能錯過！

日本最大級 KUMAMON 登場【熊本三井 GREENLAND 主題樂園】

熊本三井 GREENLAND 主題樂園為日本受歡迎大型主題樂園之一，集合了八十多種新奇刺激的機動遊戲設施，有懸吊式、站立式雲霄飛車一風神雷神、超子彈落體、螺旋颶風車等驚險刺激的機動遊戲設施。

可參觀位於熊本三井 GREENLAND 主題樂園羅馬庭園溫泉酒店之鹹蛋超人劇場，劇場中展示眾所皆知的鹹蛋超人、怪獸模型等並有超人家族每日定時表演。此外，園中還有一座直徑一百零五米的日本最大級大摩天輪，可一望周邊美景；園內最具代表的恐龍雲霄飛車「GAO」，在大人小孩中都極具人氣，可盡情享受其不可小覷的刺激魅力吧！此外，擁有 2 次高速翻轉、3 次急速扭轉的「NIO」也是令人感到刺激度滿點，不能錯過的機動遊戲！

園內更有一尊日本最大級的 KUMAMON 像，全身高達 5 米，大人小朋友可以與 KUMAMON 來合照，可以利用地形身高差配合拍出不同有趣的照片！園內還有不同店舖有 KUMAMON 的產品，部長的飯絲肯定不能錯過！



見證日本三大名城【熊本城】修復・一起為熊本打氣



熊本城與名古屋城、姬路城同稱為日本三大名城。熊本城周圍有 9 公里、佔地約 98 萬平方米(約有 5 個維園般大)，以牢不可破、堅不可摧的名城，其中以「倒武者」的石牆最為有名。熊本城因「倒武者」又斜又凹凸不平的石牆，而令以英勇出名的薩摩武士，使用大砲等武器圍城 52 日也無法攻陷，因此熊本城在熊本縣的人心中是熊本的代與精神支柱！

一磚一瓦歸原位・佇立不倒的武士精神【熊本城】

2016 年發生的地震令熊本城受損，支撐熊本城的石牆也有不少巨石崩塌連最具代表性的天守閣，屋瓦也被震落。因此現在熊本城附近是無法進入的狀態，但在指定範圍內仍能欣賞到佇立不倒的熊本城英姿。

由於熊本城是日本重要文化遺產，每個修復過程都不能馬虎，「一磚一瓦」都得按照最初的模樣，放去原本的位置上。熊本城為了復興更展開了「復興城主募集計畫」，如捐贈超過一萬日圓就能夠獲得官方頒佈的「復興城主」頭銜及不同優惠特典(詳情可瀏覽：kumamoto-guide.jp/kumamoto-castle/fukkou/)，齊來為熊本城打氣！

【櫻之小路城彩苑】城下懷舊・美食手信街



熊本城的城下懷舊古街【櫻之小路 城彩苑】集結了不少集結 20 多家店舖，網羅熊本特色名物、名產的小吃、餐廳、紀念品、土特產等等，讓您感受江戶時代的氣氛還能一嚐熊本名物！

香味四溢「天草吉列海膽餅」

酥鬆軟的可樂餅外皮，包裹著軟綿的海膽餡，像海膽泥的口感，混合店家特製的白醬，吃的出淡淡的海膽味，若很愛海膽的朋友可選濃厚版本！(5 個 1080 日圓)



(吉列海膽餅的店舖:天草海食まるけん)

世界知名最頂級三星獎項 「阿蘇牧場牛奶雪糕」

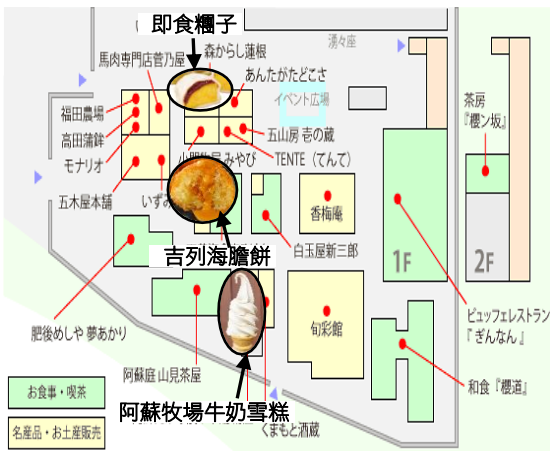
到熊本一定要喝到的非常有名的阿蘇牛奶!乳香新鮮濃郁、香醇鮮甜，好像加了煉奶一樣，做成雪糕更突顯奶香！(店舖:阿蘇たかな漬本舗菊屋，約 350 日圓)



國際食物米芝連

「國際味覺審查機構」

阿蘇牛奶獲得的最高等級三星獎牌是由 iTQi(國際味覺審查機構)頒發，iTQi 是一個針對食品與飲料產品進行審查、表彰與推廣的專業機構，其地位有如米芝連般有名。



櫻之小路的店舖地圖

熊本名物「即食糰子」軟糯香口

即食糰子的日文是いきなり団子，「いきなり」是突然間的意思，原意是說這種糰子，製作起來很快，就算客人突然(いきなり)來，也能馬上(いきなり)出給客人吃。

(店舖:いきなりやわたなべ，8 個約 1200 日圓)



九州攻略【KUMAMON 廣場】



KUMAMON 廣場設有 KUMAMON 的辦公室、商店及交流區，每個角落都有他的身影。辦公室設有信箱，可以寄信給他，而商店大部分產品都是只有這裡才買到的限定商品。機緣巧合的話，更有機會遇上 KUMAMON 真身及欣賞其表演。



九州攻略 熊本市中心【下通商店街】 【日本人氣家居百貨】

TOKYU HANDS

TOKYU HANDS 是日本一間專門售賣家與 DIY 用品的連鎖家居生活百貨公司，主要售賣包括家庭用品、傢具、手工藝產品、電器、燈飾、文具、派對用品等。由於產品十分實用，港人都買過不停！熊本店最特別是有售 KUMAMON 的貼紙，粉絲必買！



KUMAMON 咖啡
(465 円)



KUMAMON FILE
(260 円)



KUMAMON 在辦公室的照片

♥「縱橫旅安心」就是不一樣的旅遊保障，讓您玩得更稱心！

為了令您享有更完善的旅遊保障，報名時須購買「縱橫旅安心保險」[基本計劃]（出示有效全年旅遊保險證明除外）。為您獻上不一樣的旅遊保障，包括：

- 延長保障最長至離港前3小時及回港後3小時止
- 保障旅程中之消閒活動，包括熱氣球、跳傘、滑雪、水肺潛水及各項水上活動
- 保障因恐怖襲擊而引致之「個人意外」及「醫療費用」等索償
- 特設「家庭計劃」，受保子女數目不限
- 受保人、其直系親屬或同行夥伴因患病（出發前90天內及須入院證明）而須取消行程，其不能退回之旅行團費用，都可以得到保障（上限30000元）

如投保「環球尊尚計劃」更能獨享專有保障，「更改姓名、改期、轉團或保留團費三個月」之額外保障；而於紅色旅遊警示下，更可獲得取消或縮短行程之額外保障（指定團隊除外，請瀏覽<https://www.wwpkg.com.hk/info/travel-insurance>）

「縱橫旅安心」由安達保險香港有限公司 **CHUBB** 承保

HKexpress【熊本入·熊本走】

UO516	香港 15:20	熊本 19:35
UO517	熊本 19:35	香港 22:05



① 自費活動項目表，詳情請瀏覽：
<https://goo.gl/yEMCm1>

		早餐	午餐	晚餐	酒店	備註①②
	香港 ➔ 熊本 如入住熊本 ANA CROWN PLAZA：可乘坐路面電車前往熊本最旺的下通商店街 (從酒店步行至吳服町站後搭往通町筋站，約 15 分鐘(170 円) 如入住熊本東急 REI 或：可步行前往熊本最旺的下通商店街 (熊本東急 REI 位於商店街南面)	✈ 航機上 自費	✓		【熊本縣】 熊本ANA CROWN PLAZA 免費客房 或 熊本OKUS 免費客房 熊本東急REI 免費客房 或 熊本THE NEW 免費客房	
	九州攻略:湯布院Floral Village(是以世界最美麗的村莊:英國的Cotswold作為藍本而興建，因此散發著濃厚的英式風格，步入村莊內有如誤闖哈利波特的世界)~ * 哈利波特風【貓頭鷹森林】(能讓您近距離欣賞各種各樣、不同種類的貓頭鷹，甚至能親手觸摸與牠們交流、拍照！園內亦有《哈利波特》中哈利波特飼養的貓頭鷹品種:雪鼻，哈利波特粉絲絕對不能錯過！)(亦可步行6分鐘前往SNOOPY茶屋、步行10分鐘前往代表湯布院的 金鱗湖 等等!)~ * 九州自然動物公園非洲SAFARI(包乘坐造型獨特的森林巴士) (乘坐園內的造型獨特的森林巴士，近距離欣賞黑熊、獅子、長頸鹿等動物，更可以利用長鉗餵飼動物。園內亦可欣賞到各式各樣的可愛動物，包括小刺蝟、懶猴等等) (www.africansafari.co.jp)備註②	酒店內	✓	溫泉御膳 或 溫泉自助餐	別府RESORPIA 溫泉RESORT 或 別府PASTORAL溫泉 免費大堂 【指定日子入住↑】 全新別府杜乃湯溫泉RESORT http://morinoyu-resort.com/ 免費客房	
	* 熊本三井 GREENLAND 主題樂園(包 1 DAY PASSPORT)(大型主題樂園之一，集合了八十多種新奇刺激的機動遊戲設施，園中還有一座直徑一百零五米的日本最大級大摩天輪，可一望周邊美景) ※入住熊本 VERDE 溫泉 RESORT 可提升 KUMAMON 主題房間 HK\$500/人備註③	酒店內	園內自費	溫泉御膳 或 溫泉自助餐	【連泊2天】 熊本VERDE溫泉RESORT	
	水果園 備註④ ~品嚐九州攻略:天草名物海鮮丼(海鮮丼色彩鮮豔繽紛，賞心悅目，刺身鮮甜美味，不論什麼刺身都表現出色，為您帶來最滋味享受)~ 九州攻略: * 天草海豚觀覽船(任何季節 99%能觀賞到野生海豚，如果機緣巧合，不但能近距離觀賞，更能親手觸摸牠們!)備註④	酒店內	如風推介: 天草名物 海鮮丼	溫泉御膳 或 溫泉自助餐		
	三大名城【熊本城】(日本三大名城之一，受地震破壞，正展開復修工程，仍可在二之丸廣場看到古城弘偉英姿)~ 城下懷舊古街【櫻之小路城彩苑】(將昔日江戶城下町風貌重現眼前，當中設有 20 多間店舖及食肆，售賣熊本縣出產的名物和小吃等，例如：香味四溢「天草吉列海膽餅」、世界知名最頂級三星獎項「阿蘇牧場牛奶雪糕」)~ 九州攻略: KUMAMON 廣場(KUMAMON 上班的地方，可參觀其辦公室，機緣巧合的話，更能遇上 KUMAMON 及欣賞其表演)~ 九州攻略:下通商店街(九州內第三大的商店街，港人熟悉的藥妝店如松本清等、流行時裝、輕食店、土產店比比皆是。可前往桂花拉麵及如風推介的日本人氣家居百貨:TOKYU HANDS)~ 熊本 ➔ 香港	酒店內	下通 商店街 內自費	✈ 航機上 自費	 出發前3-5日就可以Download 旅團集合資料 下載易 更方便更快捷，隨時隨地Get! 登記會員，盡享優惠 · 繼續分當錢洗 · 尊享生日禮遇 · 洞悉最新資訊 www.wwpkg.com.hk	

備註①如未能入住行程表上之酒店，將會安排同級或提升更好之酒店；溫泉酒店晚餐，以酒店當天安排為準。

②酒店WIFI上網服務及收費由酒店提供及公佈為準，請退房時支付有關上網費用。

③有關旅行團服務費，請參閱雜項收費一覽表。

④如因天氣惡劣而未能出海，將改為前往海中海族館。

⑤提升熊本VERDE溫泉RESORT，5歲以上小童，均作成人計算，需附加 HK\$500；5歲以下（不佔床）小童，只需附加成人價錢的一半（HK\$250）。

後加床位有機會為加床 / 梳化床(SOFA BED) / 不設任何加床設施。

⑥水果園內按季節而提供採摘水果之種類、採摘水果之多少，產量多少視乎當地天氣變化及當地安排而有所不同，如未能滿足客人之預期，敬請見諒。

如水果園不能供應水果，將退回相關費用。

⑦九州自然動物公園非洲 SAFARI 內的森林巴士，如因當地營運/天氣原因/預約方面的問題而無法安排森林巴士，將以旅遊巴士遊覽同一路線，在旅遊巴士中觀賞動物，屆時不可以打開窗戶及以長鉗餵飼動物。

⑧行程安排及航班資料以旅團集合資料為準。航班時間以航空公司最終確認為準，恕不另行通知。※ 不能延期返港。

行程、膳食內容及住宿次序如有改動，以旅團集合資料/當地接待安排為準。請留意團隊價格逢星期二、六有機會調整。故越早報名，價格優惠越多。