

# 沖繩

Okinawa

# 自遊行

## 國泰港龍 · 沖繩 3 日 2 夜自由行套票

套票包括: 1) 來回香港至福岡國泰港龍/國泰航空經濟客位乙張  
2) 2 晚沖繩市中心酒店住宿連早餐

**\$3,598 +**  
(以每位計)

JOH3

出發日期: 2019 年 3 月 1 日至 5 月 31 日

 國泰港龍航空  
 國泰航空公司

### 景點推介

#### 【沖繩美麗海水族館】

透過壓力天頂，您可以見到黑潮的海洋生物。萬花筒般令人目不暇給的魚類暢游於大型水槽中，包括 8 公尺長的鯨鯊及世上人工養殖壽命最長的鬼蝠魟。高 8.2 公尺、寬 22.5 公尺及厚 60 公分的大型壓力窗，將此令人炫目的美景呈現在您眼前。

交通:

自行開車從那霸機場約兩小時半車程。搭乘高速巴士約三小時車程。

#### 【美國村】

美國村彙集了各種融合美國與日式風情的特色街道，還有幾間大型商場、藥妝店、美式和風雜貨店等等！

交通:

自行開車從那霸機場約 40 分鐘車程。

#### 【波上宮】

被尊奉為琉球八社之首的沖繩波上宮，緊鄰波之上海灘，神社佇立在瀕海懸崖上的美景令人難忘。

交通:

自行開車從那霸機場約車程 15 分鐘，從單軌電車旭橋站下後，約徒步 20 分鐘。



**縱橫遊**  
www.wwpkg.com.hk

自遊行專線 更快捷·更方便·更全面  
**34430881**  
WWPKG.com.hk

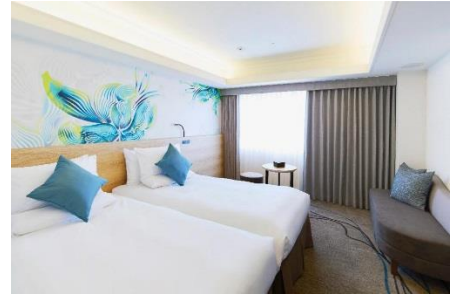
# 住宿推介

## 那霸 Novotel Okinawa Naha

官網: <https://novotelokinawanaha.com/zh-hant/rooms/>

距離玉陵 800 公尺, 提供免費 WiFi, 並設有季節性開放的室外游泳池。飯店附近的熱門景點包括園比屋武御嶽石門、DFS 沖繩免稅店 (DFS Galleria Okinawa) 和首里城。

入住日期	Twin (24 m <sup>2</sup> )	Triple (24 m <sup>2</sup> )	Single (17 -24 m <sup>2</sup> )
至 2019 年 5 月 31 日	\$3,998+	\$3,998+	\$5,298+



## 那霸 JR Kyushu Hotel Blossom Naha

官網: <https://www.jrk-hotels.co.jp/Naha/tw/>

步行一分鐘即可抵達國際通 (Naha Kokusai Dori) 商店街, 步行 5 分鐘即可抵達美榮橋車站 (Miebashi Monorail Station)。搭乘火車 30 分鐘可抵達那霸機場 (Naha Airport)。

入住日期	DBL (23 m <sup>2</sup> )	Twin (26 m <sup>2</sup> )	Single (23 m <sup>2</sup> )
至 2019 年 5 月 31 日	\$3,898+	\$4,098+	\$4,698+



## 那霸 Hotel JAL City Naha

官網: <https://www.naha.jalcity.co.jp/tw/>

距離牧志單軌車站 (Makishi Monorail Station) 10 分鐘步行路程。大廳及部分客房內提供免費 WiFi。

入住日期	Twin (23 - 25 m <sup>2</sup> )	Triple (23 - 25 m <sup>2</sup> )	Single (18 m <sup>2</sup> )
至 2019 年 5 月 31 日	\$4,098+	\$4,098+	\$4,798+



## 那霸 Hotel Royal Orion

官網: <http://www.royal-orion.co.jp/english/>

位於熱鬧的國際通商店街上, 距離牧志單軌車站有 3 分鐘步行路程, 距離那霸機場有 15 分鐘單軌列車車程。全館提供免費 WiFi, 並附設收費停車場。

入住日期	Twin (23 m <sup>2</sup> )	Triple (23 m <sup>2</sup> )	Single (23 m <sup>2</sup> )
至 2019 年 5 月 31 日	\$3,598+	\$3,598+	\$4,798+

## 首里 DoubleTree by Hilton Hotel Naha Shuri Castle

官網: <https://doubletree3.hilton.com/en/hotels/japan/doubletree-by-hilton-hotel-naha-shuri-castle-OKANJDI/index.html>

距離那霸 (Naha) 的中央地區 5 分鐘車程, 是最接近世界遺產首里城 (Shuri Castle) 的飯店。

入住日期	Twin (30 m <sup>2</sup> )	Triple (30 m <sup>2</sup> )	Single (18 m <sup>2</sup> )
至 2019 年 5 月 31 日	\$3,698+	\$3,698+	\$4,298+





## 機艙升級附加費表

出發日期	Class	成人 (每位)	小童 (每位)
Till 03APR19, 06APR19-14APR19, 23APR19-09MAY19, 12MAY19-31MAY19,	Q	不用附加費	不用附加費
	N	\$400	\$300
	S	\$800	\$600

## ■ 備註

- 1) 機票 Class: "Q", 有效期 2-7 天, 只限香港至沖繩來回。
- 2) 以上價格只適用於國泰/國泰港龍航空營運之航班。
- 3) 以上費用以每位成人計算。小童 (佔床): 按成人價減 \$400。
- 4) 以上費用並不包括各種稅項(稅項手續費\$50、香港機場稅、保安稅(如適用)、燃油附加費、回程機場稅及其他應繳稅項)。航空公司收取之稅項, 於繳費後而在出票前若有調整, 客人仍需在出發前補回差價; 惟於出票後航空公司則不會退回差價。
- 5) 旅客提供之英文姓名必須與旅遊證件完全相同(包括次序、稱謂及名字間之間隔等), 於機票發出前後, 如有錯誤, 均無法更改, 客人需要重新預訂機位及購買機票, 並須繳付航空公司所確定之新票價及手續費, 而本公司亦會另行收取每次每位 HK\$250 之更改手續費。
- 6) 單張所列之酒店均註明『住宿有效期』, 可能與機票出發日期有所不同; 如於『住宿有效期』以外日子入住, 則須另行報價。
- 7) 一般酒店入住 (Check-In) 時間為下午 3 點, 而退房 (Check-Out) 時間為上午 11 點前, 酒店有權向任何提早登記入住及延長退房的住客收取附加費, 一切以酒店安排為準。
- 8) 以上價錢會因出發日期、匯率變動及其他因素而有所變更, 一切概以報名時作準; 如有任何更改恕不另行通知。
- 9) 本公司保留在旅遊套票費用全數繳付前調整費用之權利。
- 10) 所有產品內容及其價格均視乎特定等級或類別的供應情況而定, 會不時變動, 個別日子及旺季期間出發或住宿酒店需繳附加費, 或未能以單張內價格購得相關產品。
- 11) 套票一經確認, 不能更改、取消及退款, 任何未使用之服務(如機票、酒店住宿或任何膳食等)恕不退款。
- 12) 其他自遊行條款, 按本公司「機票、酒店、自遊行責任細則」為準, 詳情請與本公司職員查詢。
- 13) 以上所有資料如: 酒店 WIFI、乘車時間、圖片等只供參考, 如有任何更改恕不另行通知; 最終以酒店、航空公司及供應商安排為準。

♥ 縱橫旅安心就是不一樣的旅遊保障, 讓您玩得更稱心!  
為了令您享有更完善的旅遊保障, 建議報名時購買「縱橫旅安心保險」[基本計劃]

為您獻上不一樣的旅遊保障, 包括: (細則受條款約束)

· 特設「家庭計劃」, 受保子女數目不限

· 受保人因患病而須取消行程, 都可以得到保障(上限 30000 元)

· 延長保障最長至離港前 3 小時及回港後 3 小時止

· 保障旅程中之消閒活動, 包括熱氣球、跳傘、滑雪、水肺潛水等

· 保障因恐怖襲擊而引致之「個人意外」及「醫療費用」等索償

如投保「環球尊尚計劃」更能獨享專有保障, 於紅色旅遊警示下, 更可獲得取消或縮短行程之額外保障(指定產品除外), 請瀏覽(<https://goo.gl/dV5n8f>)「縱橫旅安心」由安達保險香港有限公司 CHUBB 承保。

CHUBB



登入了解更多保障

## 沖繩新地標！



### 【琉球王國市場】

2018 年 12 月 1 日開幕的琉球王國市場，以「日本美食主題樂園」為主概念，集結了包括沖繩當地在內的日本各地特色美食，在日本國內外都引起一陣話題。其中有些店家，除了是在沖繩首次出店外，也是全日本首次出店。這座「主題樂園」目前規劃有 B1、1、2 樓共三層。聚集「日本各路美食」的 1 樓主要可以分成左右兩區，左邊主要是如同日本屋台風的小食甜點區「暖簾橫丁」，右邊則是主要有新鮮食材及現場料理的大魚大肉區「MARKET」。

交通：YUI Rail 牧志站、美榮橋站步行 5 分鐘



## 熱門景點/一日遊



### 【美麗海水族館門票】

「沖繩美麗海水族館」是沖繩的人氣景點，每年都會有超過 340 萬人次入場。水族館規模非常大，能看到鯨鯊和蝠魟在水中悠游。在這座重現沖繩海底世界的水族館，擁有世界最大規模的水槽，還展示著從熱帶魚到深海魚等豐富多元的南國魚類，以及別處看不到的多樣生物。除此之外，水族館外還有海豚秀等免費設施，也舉辦有各種體驗節目，提供多項適合闔家同樂的活動。

成人 **\$129+**



### 【沖繩觀光巴士 Hip Hop Bus 一日遊】

Hip Hop Bus 為你提供多條參觀路線可供選擇，走訪十多個沖繩著名景點。可選擇從那霸市區，或是北谷市區出發。不論想造訪以象鼻岩，和廣闊綠地聞名的萬座毛；親近沖繩美麗海水族館的大鯨鯊；越過筆直的古宇利大橋，前往「神之島」古宇利島，到沖繩北端的岩壁和石林中徒步行走，又或是到南端的世界遺產首里城公園，都可以選擇 Hip Hop Bus 的一日遊。

成人 **\$426+**

備註：以上產品價格只供參考。價格可因匯率或其他因素更改，一切以訂購時作準。

住宿日期(2019 年)	附加費 (以每房每晚計算)				
	Semi-DBL	DBL	Twin	Triple	Single
Novotel Okinawa Naha					
Mar 3-7, 10-14, 17-20 Apr 7-11, 14-18, 21-25	--		\$300	\$450	\$290
Mar 1, 8, 15 May 10-11, 17-18, 24-25, 31			\$490	\$750	\$490
Mar 2, 9, 16, 24-28, 31 Apr 1-4, 12-13, 19-20, 26-27			\$690	\$1030	\$680
Mar 21-23, 29-30 Apr 5-6			\$880	\$1310	\$880
Apr 30 May 1-2			\$2050	\$3070	\$2040
Apr 28-29 May 3-5			\$2720	\$4070	\$2710
JR Kyushu Hotel Blossom Naha					
Mar 2, 9, 16 Apr 13, 20, 27-28 May 11, 18, 25	--	\$210	\$190	--	\$100
Feb 25-28 Mar 21-22, 24-29, 31 Apr 1-5		\$690	\$670		\$340
Mar 23, 30 Apr 6		\$1060			\$530
May 3-6		\$1550			\$920
Hotel JAL City Naha					
Apr 6, 13, 20 May 11, 18, 25	--		\$190	\$290	\$150
Mar 1, 3-8, 10-15, 17-22, 24-29, 31			\$580	\$870	\$340
Mar 2, 9, 16, 23, 30			\$970	\$1450	\$530
Apr 26-30 May 1-2			\$1060	\$1590	\$580
May 3-5			\$1830	\$2620	\$970
Hotel Royal Orion					
Mar 31 Apr 1-5, 7-12, 14-19, 21-26 May 11, 18, 25	--		\$210	\$290	\$100
Mar 1, 3-8, 10-15, 17-20			\$300	\$450	\$150
Mar 24-29 Apr 6, 13, 20			\$390	\$590	\$200
Mar 2, 9, 16			\$500	\$730	\$250
Mar 30			\$600	\$870	\$290
Mar 21-23 Apr 29-30 May 1-2			\$780	\$1170	\$390
Apr 27-28			\$1170	\$1760	\$580
May 3-5			\$1560	\$2320	\$780

住宿日期(2019 年)	附加費 (以每房每晚計算)				
	Semi- DBL	DBL	Twin	Triple	Single
DoubleTree by Hilton Hotel Naha Shuri Castle					
Mar 3-7, 10-14, 17-19, 31 Apr 1-4	--		\$190	\$240	\$100
Mar 24-28 Apr 26			\$390	\$430	\$200
Mar 1, 8, 15, 20-21 Apr 5, 12, 19 May 10, 17, 24, 31			\$490	\$590	\$250
May 11, 18, 25			\$580	\$730	\$290
Mar 2, 9, 16, 22, 29 Apr 6, 13, 20			\$670	\$780	\$340
Mar 23, 30			\$880	\$1010	\$440
Apr 27-30 May 1-5			\$1840	\$2110	\$920